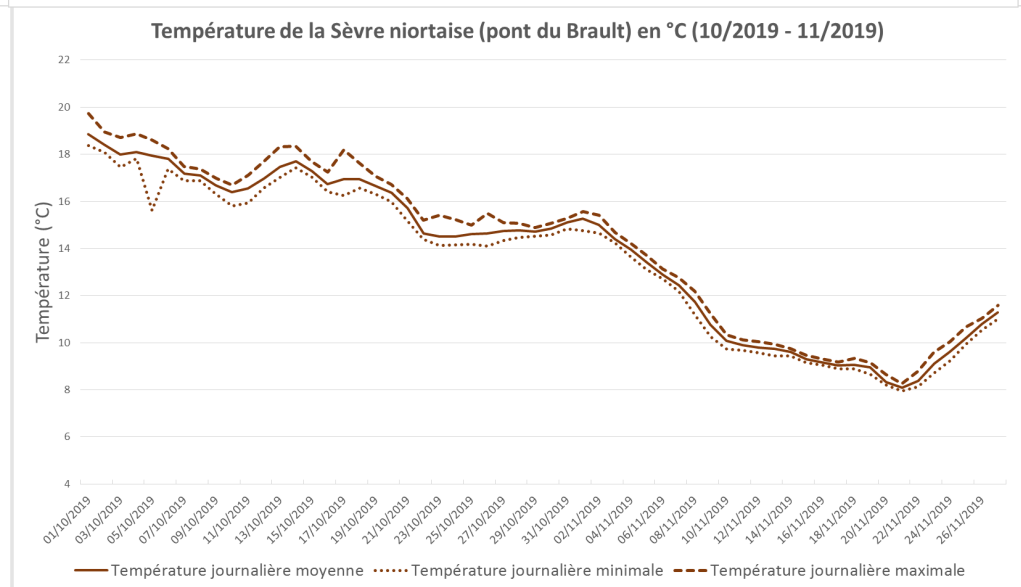
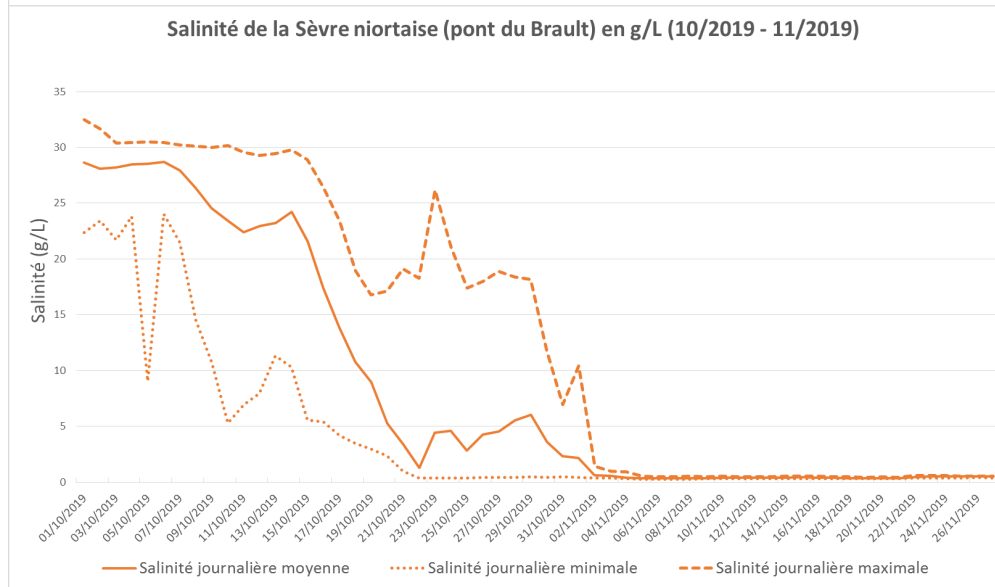
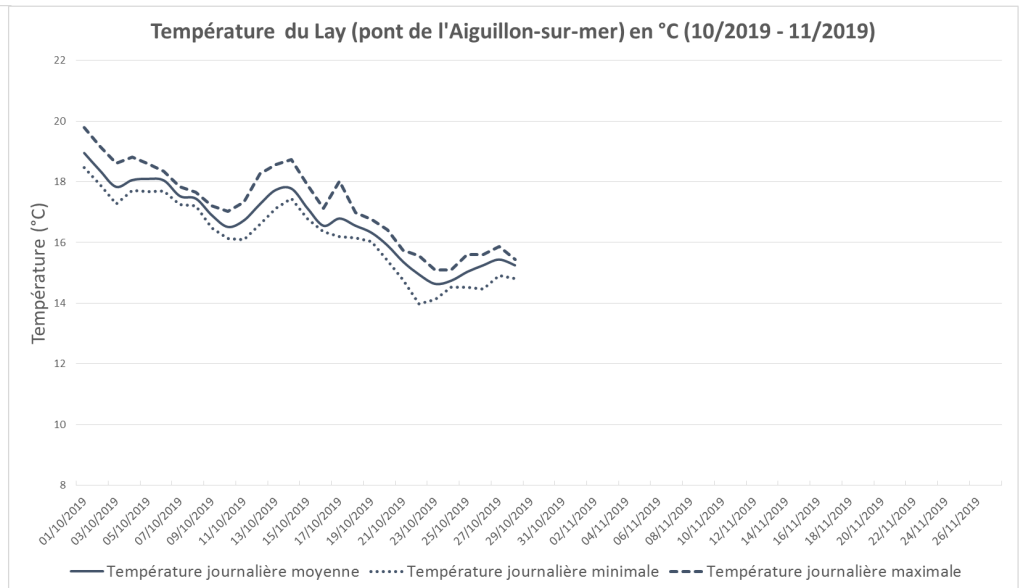
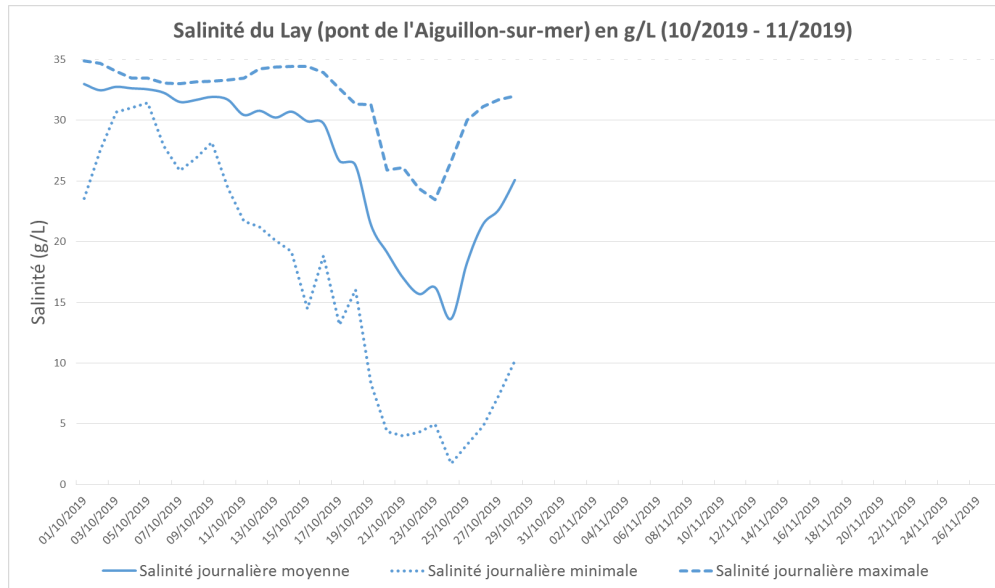


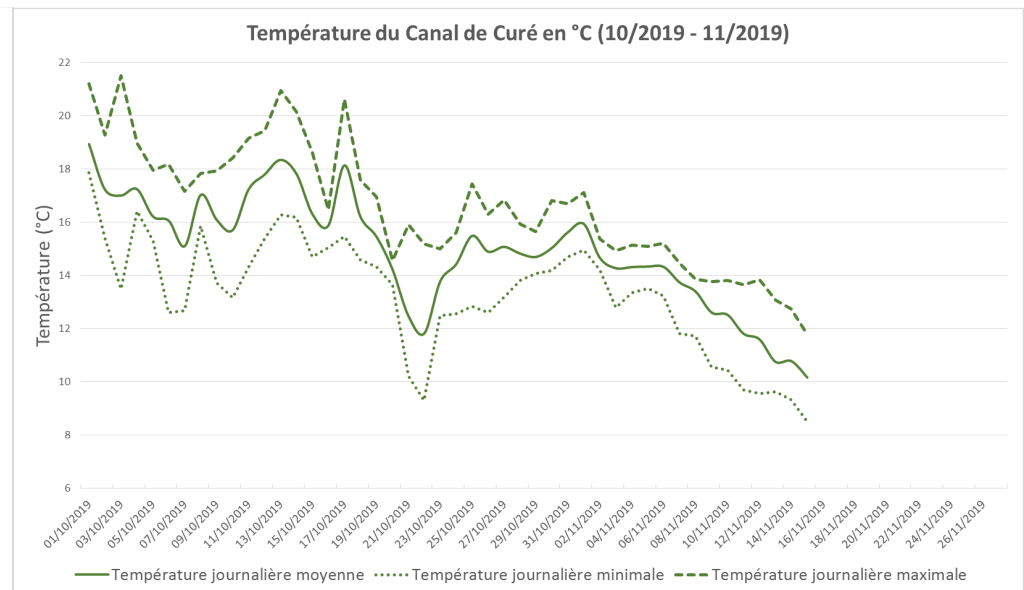
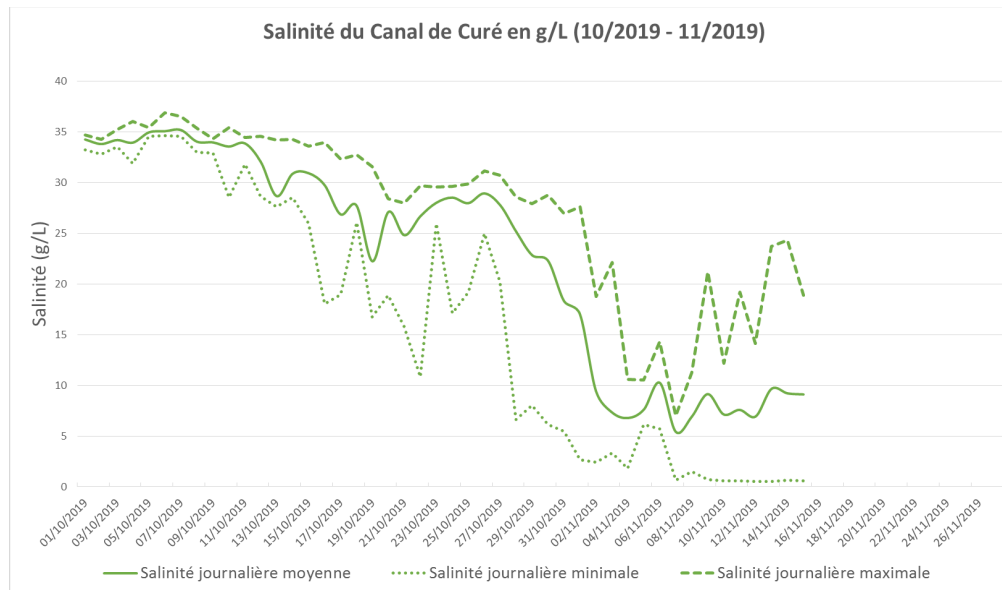
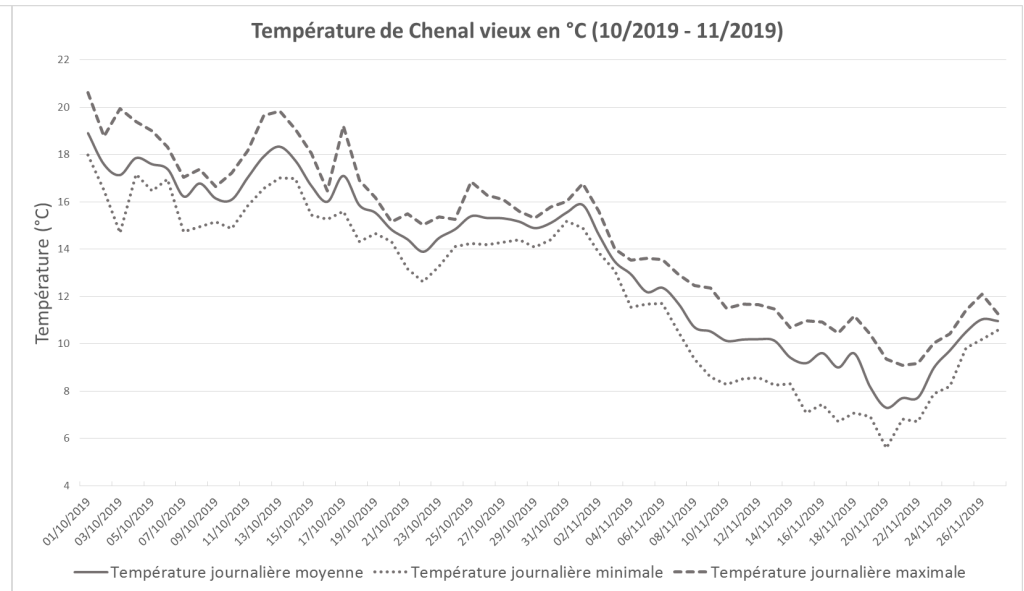
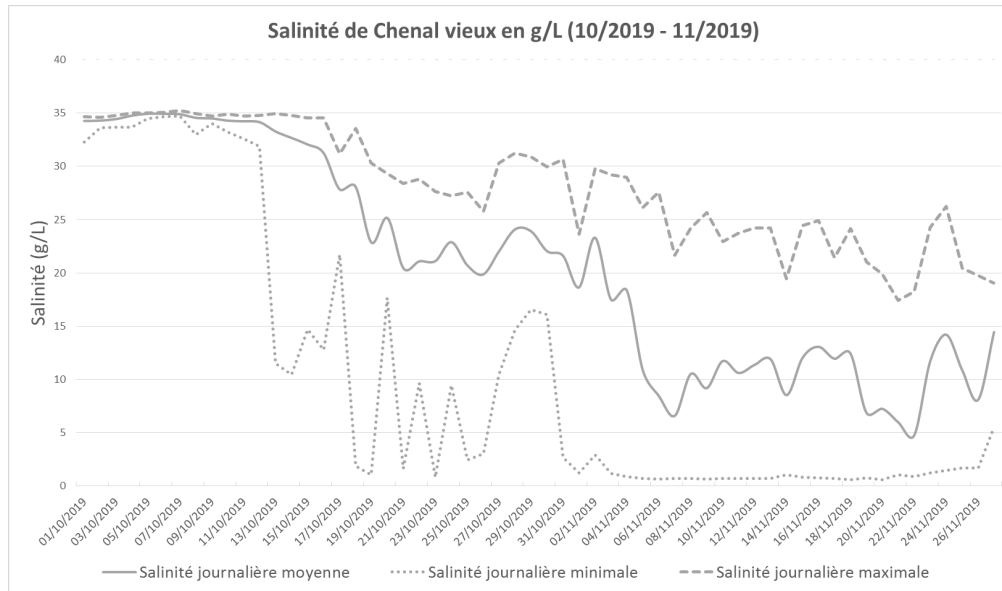
Variations de salinité et de température pour les mois d'octobre et novembre 2019 sur les sondes des chenaux



AGIR pour la BIODIVERSITÉ



Variations de salinité et de température pour les mois d'octobre et novembre 2019 sur les sondes des chenaux

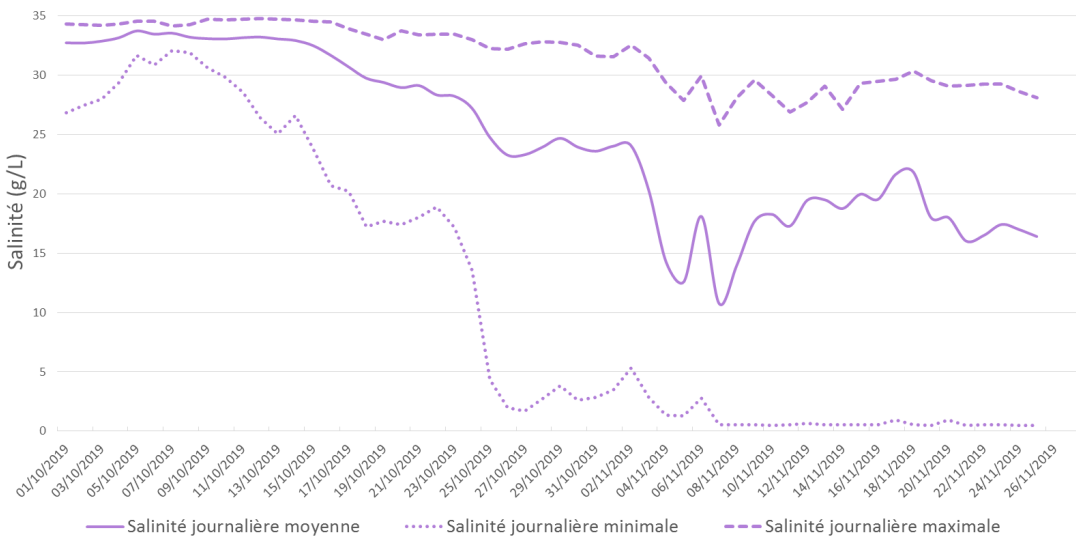


AGIR pour la BIODIVERSITÉ

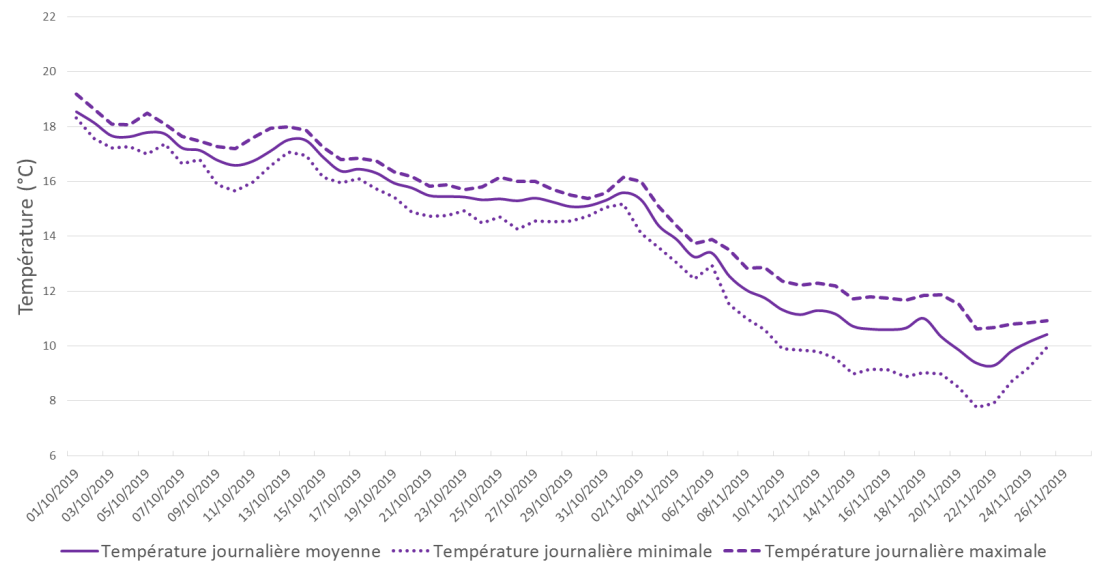


Variations de salinité et de température pour les mois d'octobre et novembre 2019 sur les sondes côtières

Salinité de la Sèvre niortaise (bouée d'Eaux Saines amont) en g/L
(10/2019 - 11/2019)



Température de la Sèvre niortaise (bouée d'Eaux Saines amont) en °C
(10/2019 - 11/2019)



AGIR pour la BIODIVERSITÉ

